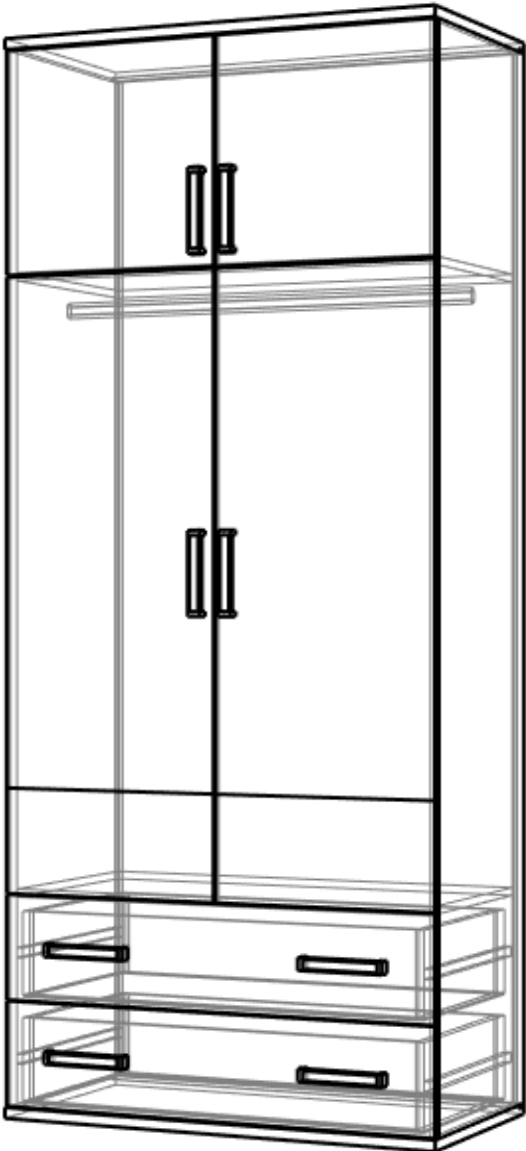
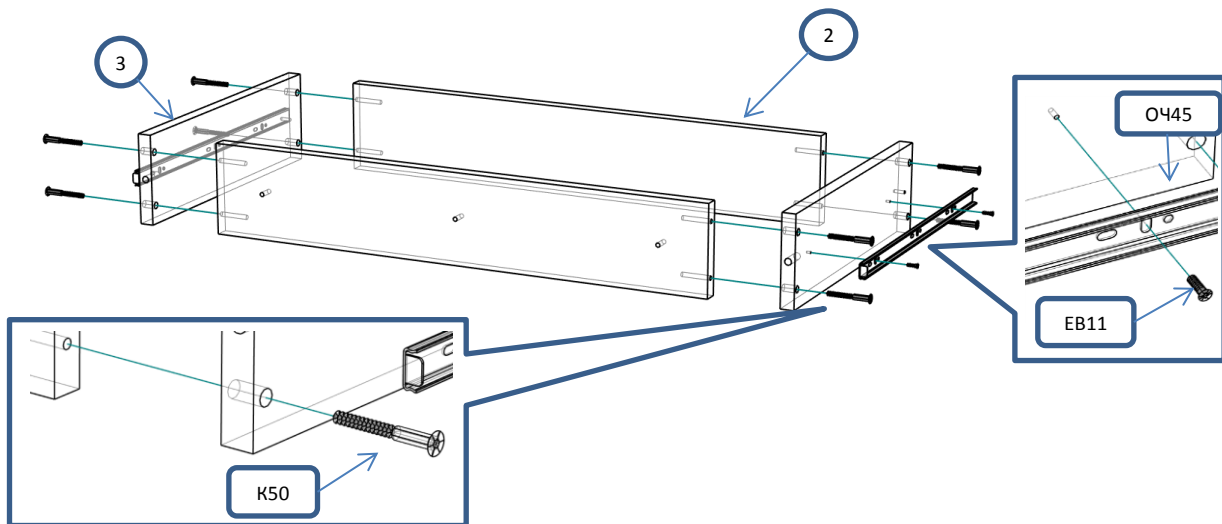
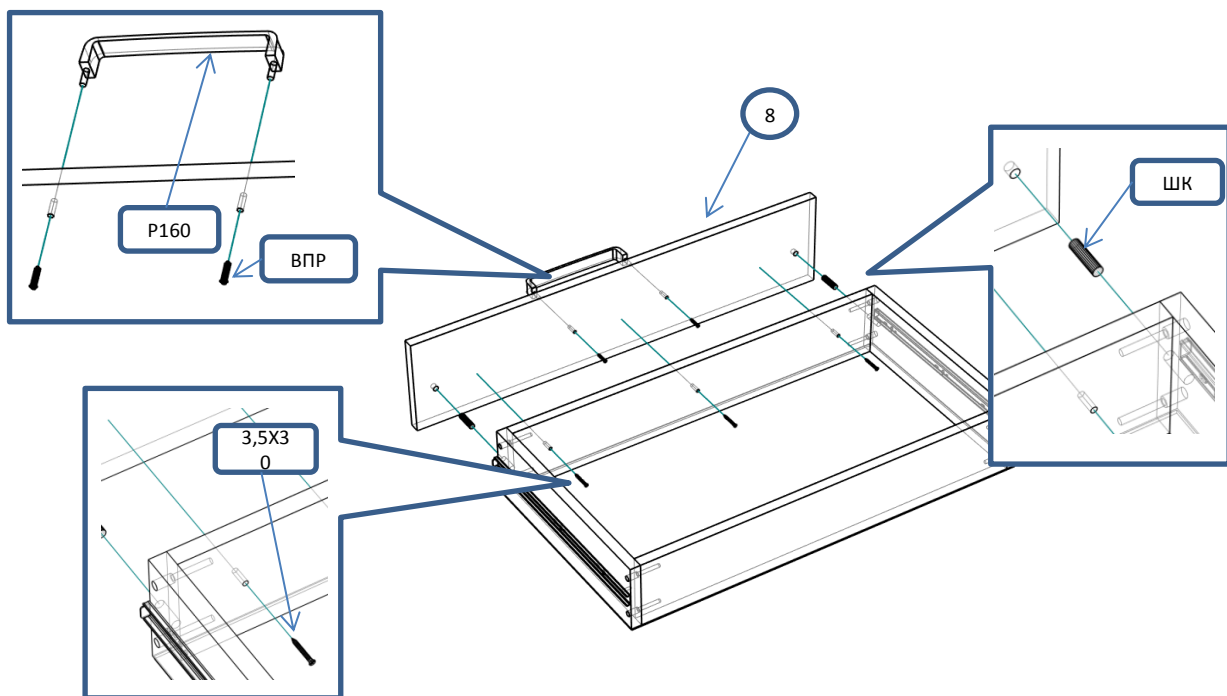
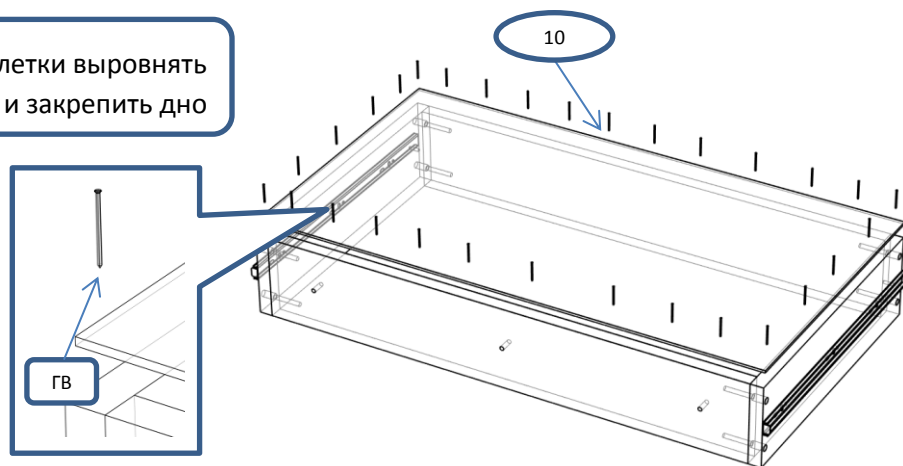


| Шкаф двухстворчатый (Ор-28) | | Спецификация | | | |
|--|---|----------------------------|--------------|--------|--------|
| Общий вид | | № | наименование | размер | кол-во |
|  | 1 | крышка, дно | 899x499 | 2 | |
| | 2 | ст ящ | 809x170 | 4 | |
| | 3 | бок ящ | 450x170 | 4 | |
| | 4 | полка | 867x459 | 2 | |
| | 5 | бок | 2146x479 | 2 | |
| | 6 | дверь | 456x446 | 2 | |
| | 7 | дверь | 214x446 | 2 | |
| | 8 | фасад ящ | 214x896 | 2 | |
| | 9 | дверь | 1036x446 | 2 | |
| | 10 | дно ящ | 839x448 | 2 | |
| | 11 | полик | 2161x882 | 1 | |
| | Фурнитура | | | | |
| | Обозн | наименование | | | кол-во |
| | К50 | Конфирмат 6,3x50 | | | 16 |
| | К70 | Конфирмат 6,3x70 | | | 8 |
| | ЭК | Эксцентрик | | | 16 |
| | ШЭ5 | Шток | | | 16 |
| | ШК | Шкант | | | 20 |
| | 3,5x16 | Саморез 3,5x16 | | | 64 |
| | 3,5x30 | Саморез 3,5x30 | | | 8 |
| | ГВ | Гвоздь 2x20 | | | 60 |
| | ЗС | Заглушка самоклеющ | | | 10 |
| | ЗПЭ | Заглушка пвх на эксцентрик | | | 12 |
| УСД | Уголок с саморезом для ДВП | | | 40 | |
| НВРШ | Ножка врезная регулируемая 8 мм со шлицом | | | 4 | |
| ПН | Петля накладная | | | 10 | |
| УП | Установочная площадка петли | | | 10 | |
| Р160 | Ручка 160 мм | | | 8 | |
| ВПР | Винт потай для ручек 4x20 | | | 16 | |
| НШ45 | Направляющие п/в 450мм | | | 2 | |
| ОЧ45 | Направляющие п/в 450мм (ответная часть) | | | 2 | |
| ЕВ11 | Евровинт потай 6,3x11 | | | 16 | |
| ШО | Штанга овальная 863мм | | | 1 | |
| ДШО | Держатель штанги овальный | | | 2 | |

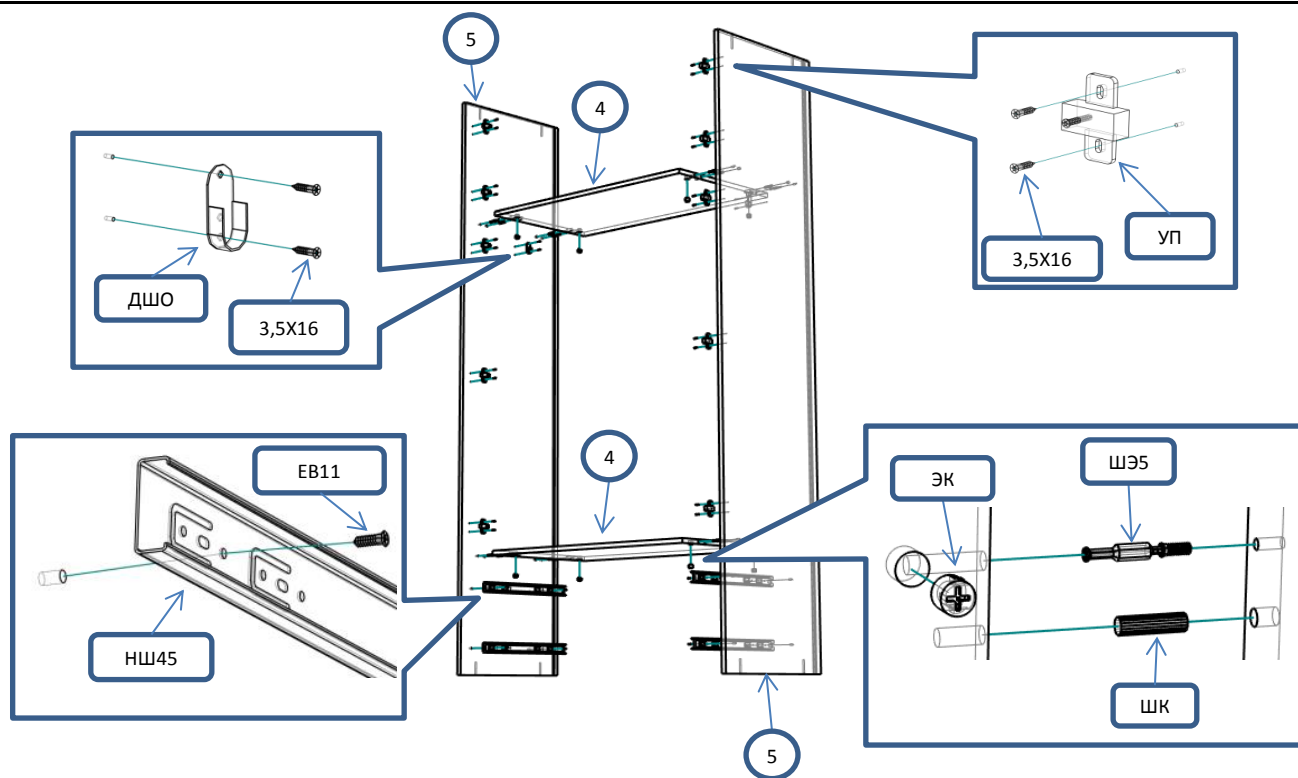
Сборка ящиков



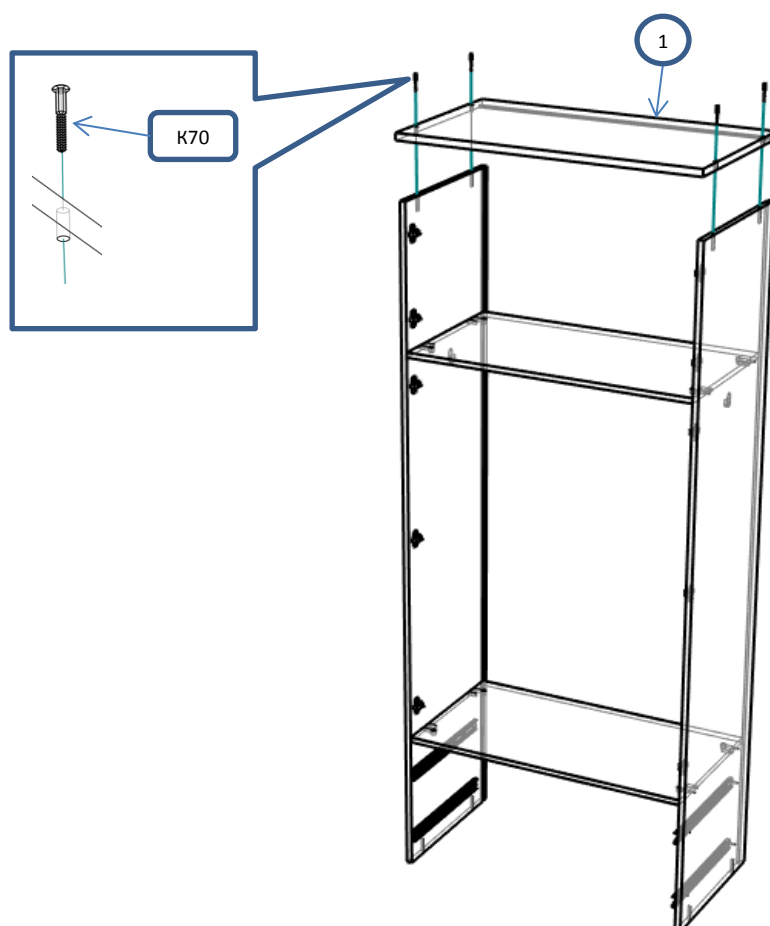
! С помощью рулетки выровнять диагонали ящика и закрепить дно



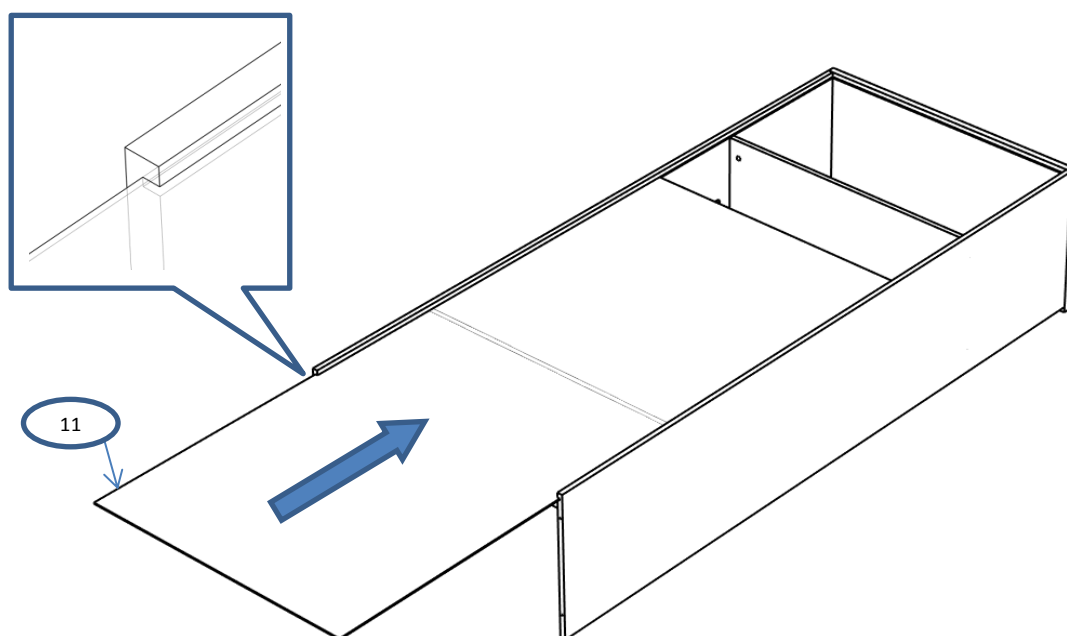
Шаг 1



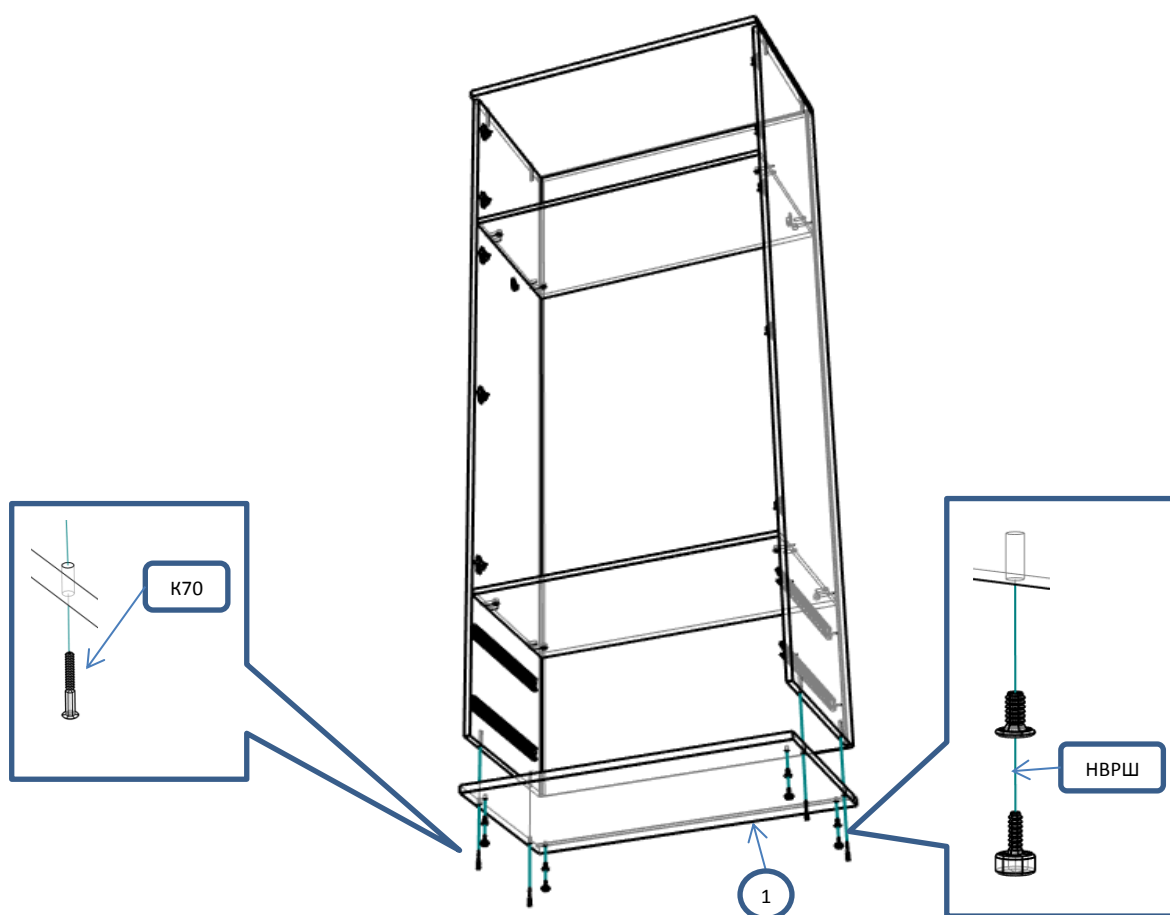
Шаг 2



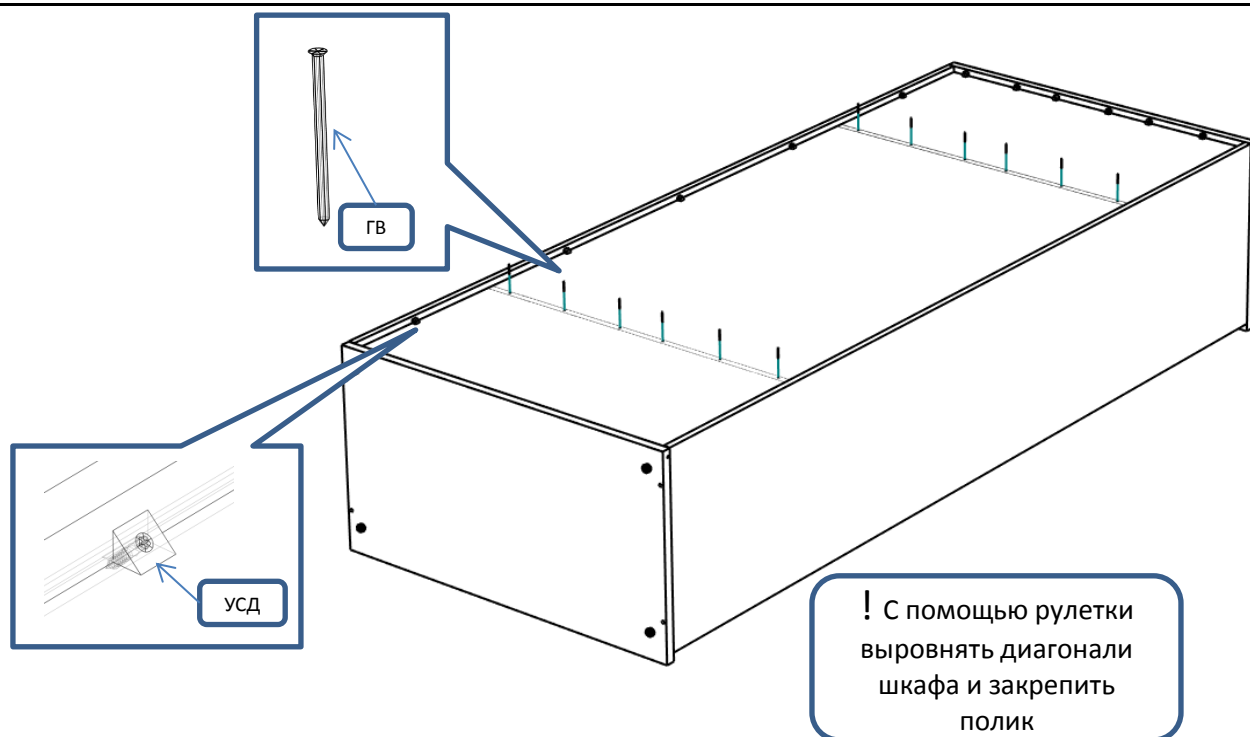
Шаг 3



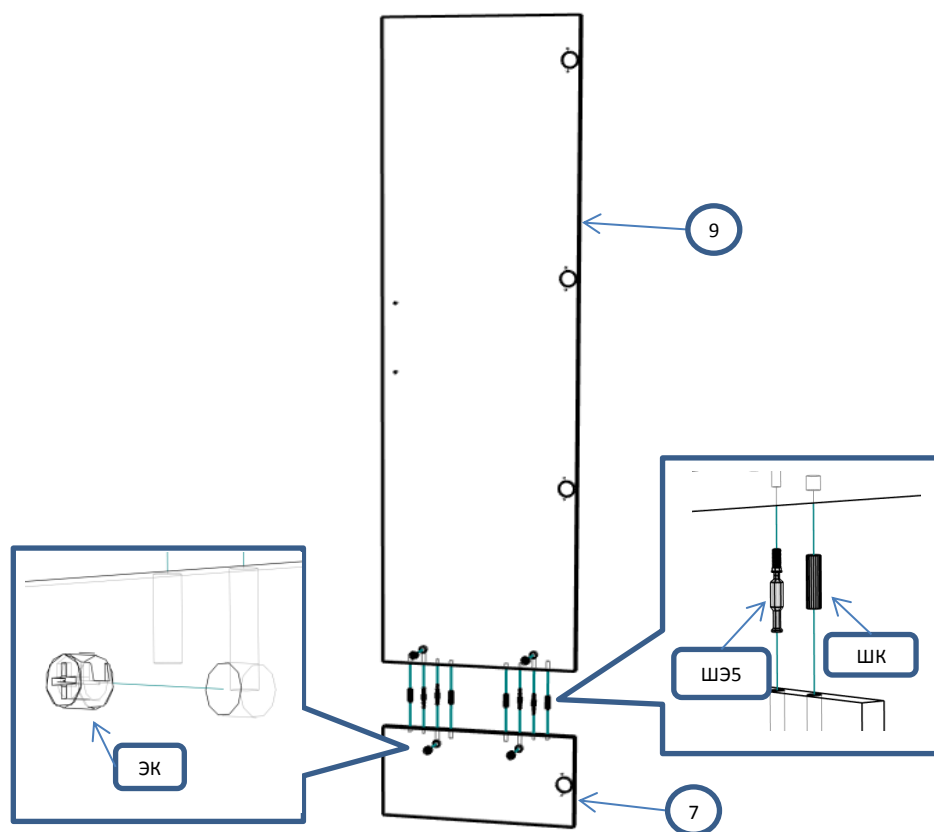
Шаг 4



Шаг 5



Шаг 6



Шаг 7

